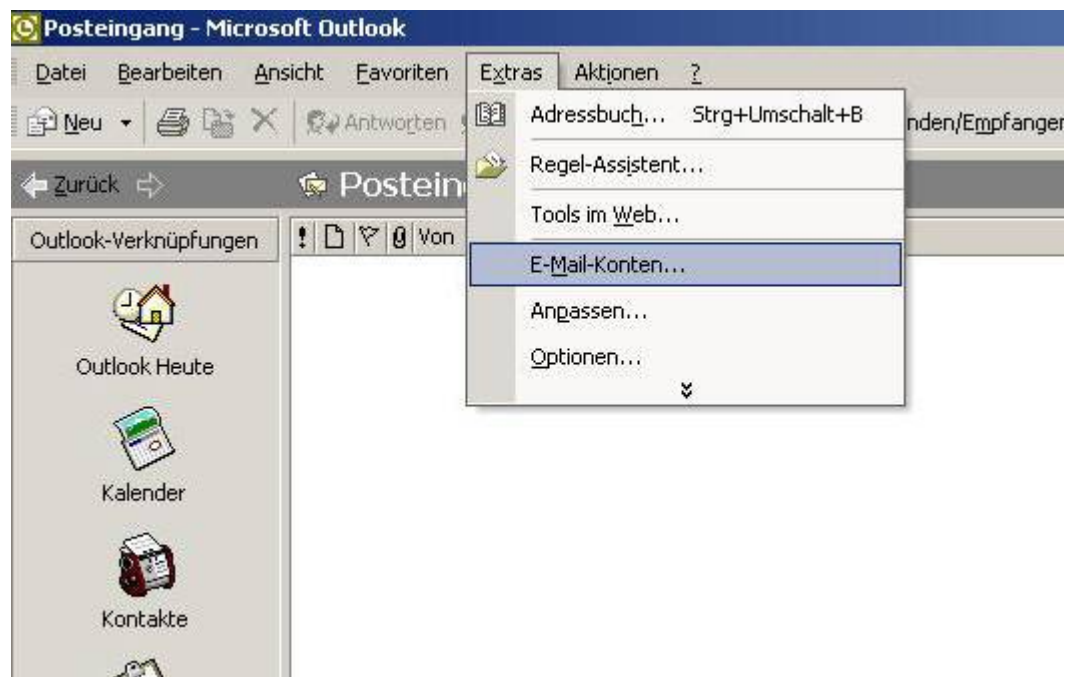


Outlook - eMail-Postfach (POP3/SMTP) einrichten, so geht's in 4 Schritten

! Bitte beachten Sie:

Outlook bietet Ihnen die Möglichkeit eine **Test-E-Mail** zu versenden. Diese wird jedoch von unserem Server **abgelehnt**, da sie nicht den Vorgaben einer korrekt adressierten E-Mail entspricht. Eine Fehlermeldung beim Versand der Test-E-Mail hat jedoch **keinen Einfluss auf den generellen E-Mail-Versand** mit Ihrem E-Mail-Programm.

1. Schritt: Klicken Sie zunächst im Menü auf Extras und wählen Sie dann E-Mail-Konten....



2. Schritt: Im nun folgenden Fenster wählen Sie zunächst aus, dass Sie ein neues Konto anlegen möchten und tragen daraufhin Ihren Benutzernamen (komplette E-Mail-Adresse) und Ihr Passwort (was sie von Feudingen.de nach Freischaltung erhalten) wie folgt ein:

E-Mail-Konten

Internet-E-Mail-Einstellungen (POP3)
Alle Einstellungen auf dieser Seite sind nötig, damit Ihr Konto richtig funktioniert.

Benutzerinformationen

Ihr Name:

E-Mail-Adresse:

Serverinformationen

Posteingangsserver (POP3):

Postausgangsserver (SMTP):

Anmeldeinformationen

Benutzername:

Kennwort:

Kennwort speichern

Anmeldung durch gesicherte Kennwortauthentifizierung (SPA)

Einstellungen testen

Wir empfehlen Ihnen, das neue Konto nach dem Eingeben aller Informationen in diesem Fenster zu testen, indem Sie auf die Schaltfläche unten klicken (Netzwerkverbindung erforderlich).

ⓘ Bitte beachten Sie:

Der Benutzername und die e-Mailadresse auf dem Screenshot ist ein Beispiel. Geben Sie hier die von Feudingen.de zugeteilten Daten ein!! Außerdem darf der Punkt Anmeldung durch gesicherte Kennwortauthentifizierung (SPA) **nicht aktiviert** werden!

- 3. Schritt:** Um auch das Versenden von E-Mails über dieses neue Konto zu ermöglichen, klicken Sie bitte anschließend auf Weitere Einstellungen... und wechseln dort in den Reiter Postausgangsserver; dort aktivieren Sie bitte die erste Auswahlbox.



! Hinweis:

Unter Erweitert kann alternativ (nach RFC 2476) auch SMTP-Port 587 eingestellt werden.

- 4. Schritt:** Schließen Sie dieses Fenster nun einfach mit OK und klicken Sie im vorhergehenden auf Weiter und schließlich auf Fertig stellen - das Konto ist nun eingerichtet und kann genutzt werden.

! Hinweis:

Die mobile Nutzung des Mailzugangs von jedem Internetfähigen PC und Handy erfolgt über die Internetseite des Providers von Feuding.de. Hierzu muss ein Postfach eingerichtet werden. Davon steht nur eine begrenzte Anzahl zur Verfügung. Auf Wunsch kann ich bei Bedarf ein solches Postfach einrichten.

Rückfragen richten Sie bitte an info@feuding.de